



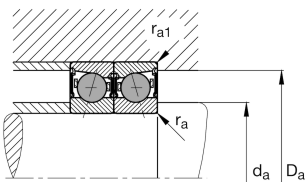
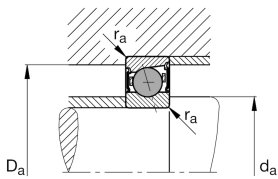
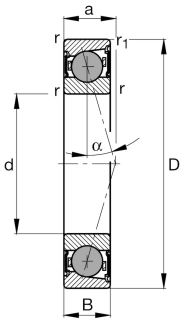
FAG

HCB7213-E-2RSD-T-P4S-UL [🔗](#)

主轴轴承

主轴轴承 HCB72...-E-2RSD, 可调整, 成对或成套, 接触角 $\alpha = 25^\circ$, 带陶瓷球, 双侧唇式密封, 无接触, 公差受限

技术信息



您当前的产品型号

接触角	E	接触角25°
密封	2RSD	Non-contact sealed on both sides and greased "for life"
外形	Standard	Standard
保持架	T	层压织物保持架
公差等级	P4S	公差等级P4s, FAG标准高于P4, 符合DIN 620
轴承组布置	U	单轴承
预载荷	L	轻预紧

主要尺寸和性能数据

d	65 mm	内径
D	120 mm	外径
B	23 mm	宽度
C_r	65,000 N	基本额定动载荷, 径向
C_{0r}	35,000 N	基本额定静载荷, 径向
C_{ur}	2,800 N	疲劳极限载荷, 径向
n _G Grease	13,000 1/min	脂润滑极限转速
≈m	0.894 kg	重量



安装尺寸

d_a	75.5 mm	轴挡肩直径
d_a	h12	轴挡肩游隙直径
D_a	109.5 mm	外圈挡肩直径
D_a	H12	外圈游隙挡肩直径
$r_{a\ max}$	1.5 mm	最大凹穴半径
$r_{a1\ max}$	0.6 mm	最大凹穴半径
a	33.1 mm	压力锥顶距

尺寸

$r_{\ min}$	1.5 mm	最小倒角尺寸
$r_{1\ min}$	1.5 mm	最小倒角尺寸
α	25 °	接触角

温度范围


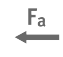



$T_{\ min}$	-30 °C	最低工作温度
$T_{\ max}$	80 °C	最高工作温度

附加信息

F_{VL}	290 N	轻预紧
F_{VM}	1,071 N	中预紧
F_{VH}	2,286 N	重预紧
K_{aEL}	834 N	提升力小
K_{aEM}	3,157 N	提升力中
K_{aEH}	6,901 N	提升力大
c_{aL}	162 N/ μ m	轴向刚度小
c_{aM}	261 N/ μ m	轴向刚度中
c_{aH}	350 N/ μ m	轴向刚度大



特点

-  F_r 径向载荷
-  F_a 单向的轴向载荷
-  L_h 终身润滑，免维护
-  脂润滑
-  双侧密封